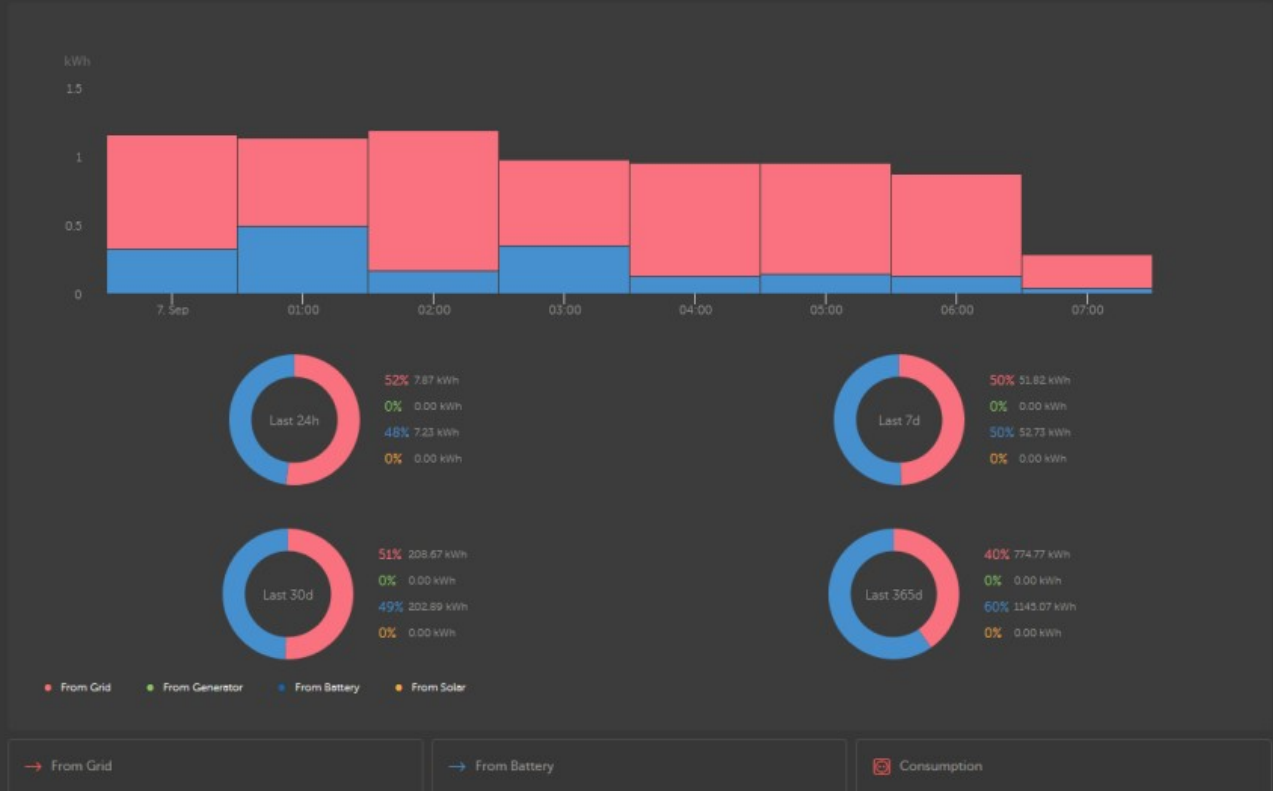


- BACK
- Dashboard
- Advanced
- Device list
- Settings
- Remote Console
- Notes
- Photos
- Share
- Alarm logs
- Event logs
- Reporting

Log out

# Installation data



**Allgemeines** 08:31

Zugangsebene Benutzer & Installateur

Fernunterstützung

Neu starten?


Akustischer Alarm

Demo-Modus Deaktiviert

Das Starten des Demomodus verändert einige Einst. und

Seiten Menü

esc



c0619ab2c751

Remote Console

**System Setup** 08:32

Systemname Automatisch

AC Eingang 1 Netz

AC Eingang 2 Nicht verfügbar


Überwachung auf Netzausfall Aktiviert

Batteriewächter Automatic

Autom. ausgewählt: MultiPlus-II 48/5000/70-50 on VE.Bus

Seiten Menü

esc



c0619ab2c751

Remote Console

**System Setup** 08:32

AC Eingang 2 Nicht verfügbar

Überwachung auf Netzausfall Aktiviert

Batteriewächter Automatic


Autom. ausgewählt: MultiPlus-II 48/5000/70-50 on VE.Bus

DC System vorhanden

Batteriemessungen >

Seiten Menü

esc



c0619ab2c751

Remote Console

**DVCC** 08:33

**VORSICHT:** Lesen Sie das Handbuch, bevor Sie die Einstellung vornehmen

DVCC


Ladestrombegrenzung

Begrenzen Sie die verwaltete Batterieladespannung

SVS - Gemeinsamer Spannungssensor

Seiten Menü

esc



c0619ab2c751

Remote Console

**DVCC** 08:33

Begrenzen Sie die verwaltete Batterieladespannung

SVS - Gemeinsamer Spannungssensor

STS - Gemeinsamer Temperatursensor


SCS - Gemeinsamer Stromsensor

Steuern des BMS Automatische Auswahl

Automatisch gewählt: Keines

Seiten Menü

esc



c0619ab2c751

Remote Console

**ESS** 08:34

Modus Optimiert (mit BatteryLife)

Netzmessung Externer Zähler

Wechserichter AC-Ausgang in Betrieb


Mehrphasige Regulierung Summe aller Phasen

SOC Mindestwert Entladung (außer bei Netzausfall) 10%

Tatsächl. Status d. Ladebegrenz. 15%

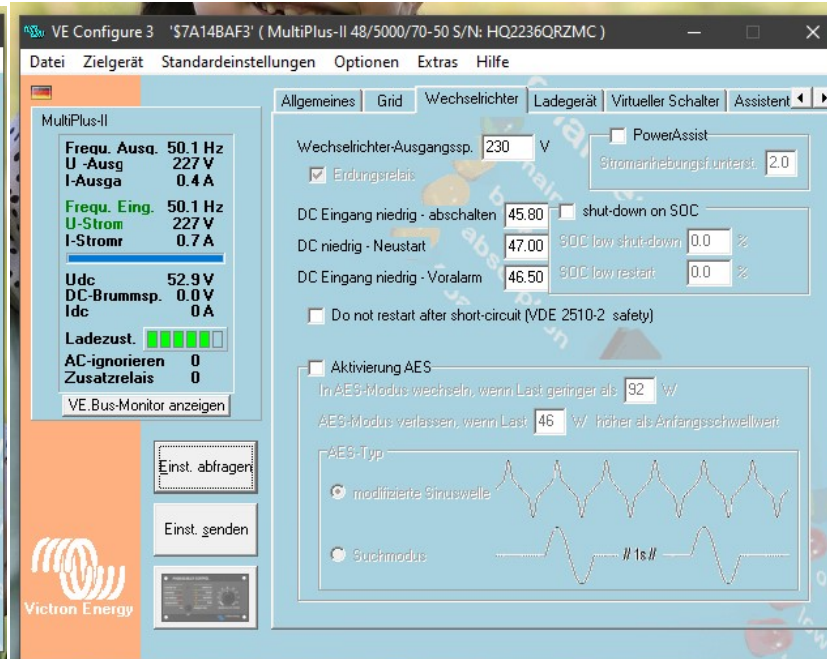
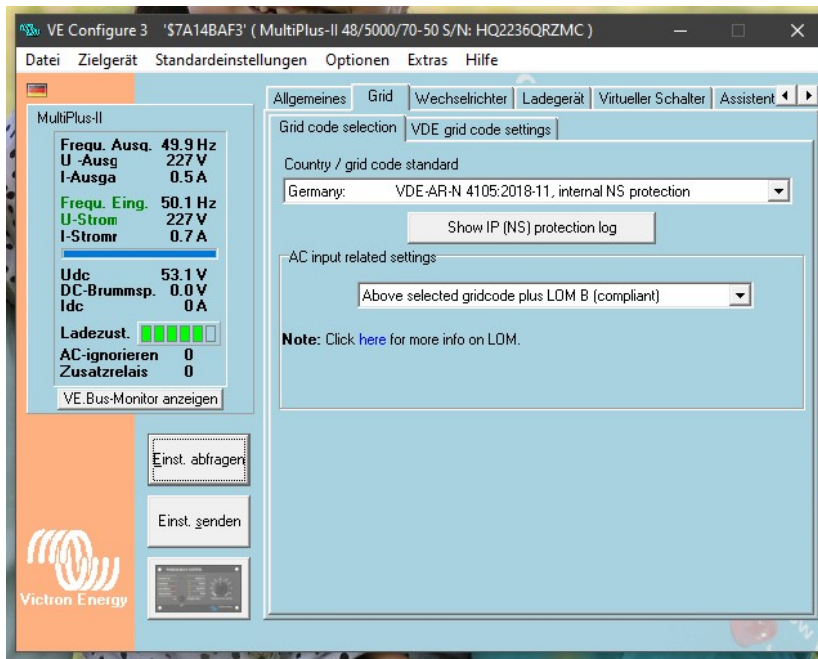
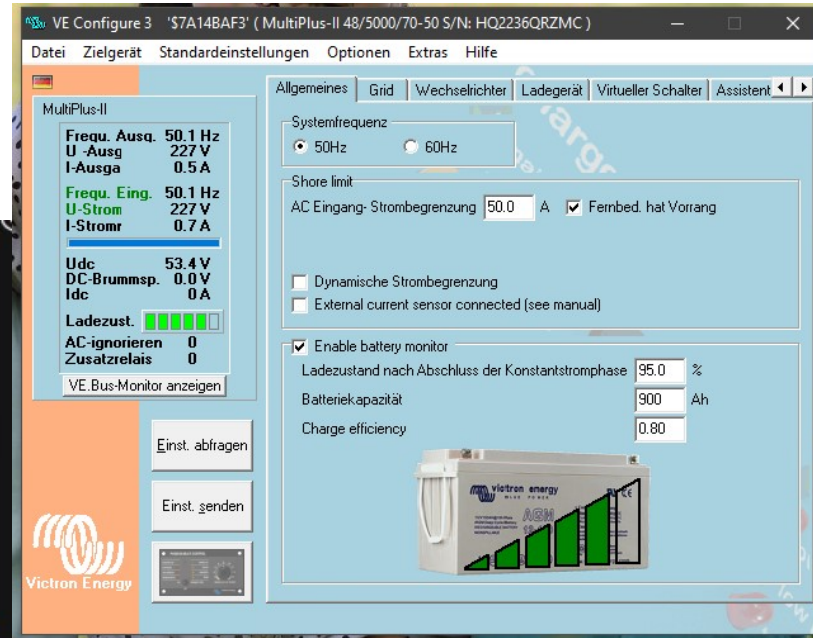
Seiten Menü

esc



c0619ab2c751

Remote Console



VE Configure 3 'STA14BAF3' ( MultiPlus-II 48/5000/70-50 S/N: HQ2236QRZMC )

Datei Zielgerät Standardeinstellungen Optionen Extras Hilfe

Allgemeines Grid Wechselrichter Ladegerät Virtueller Schalter Assistent

MultiPlus-II

Frequ. Ausg. 49.9 Hz  
U -Ausg 227 V  
I -Ausg 0.5 A

Frequ. Eing. 50.1 Hz  
U-Strom 227 V  
I-Strom 0.7 A

Udc 52.8 V  
DC-Brummsp. 0.0 V  
Idc 0 A

Ladezust.

AC-ignorieren 0  
Zusatzrelais 0

VE.Bus-Monitor anzeigen

Ladegerät aktivieren

Batterietyp: Kein entsprechender Standard

Schwacher AC-Eingang  
 Stop after excessive bulk

Lithium batteries  Disable VSense (for diagnostic purposes)

Lagerungsmodus

Ausgleichsfunktion verwenden (Röhrenplatten-Traktions-Batteriekurve)

Ladekurve Voreingestellt

Konstantspannung 57.60 V Wiederh. Konstantspannungszeit 1.00

Erhaltungsspannung 54.60 V Intervall wiederk. Konstantspannungsphase 30.00

Ladestrom 70 A Konstantspannungszeit 2

Temperature compensation -64.8 mV/deg (max abs. voltage 60.51V)

Einst. abfragen  
Einst. senden

Victron Energy

VE Configure 3 'STA14BAF3' ( MultiPlus-II 48/5000/70-50 S/N: HQ2236QRZMC )

Datei Zielgerät Standardeinstellungen Optionen Extras Hilfe

Allgemeines Grid Wechselrichter Ladegerät Virtueller Schalter Assistent

MultiPlus-II

Frequ. Ausg. 49.9 Hz  
U -Ausg 226 V  
I -Ausg 0.5 A

Frequ. Eing. 50.1 Hz  
U-Strom 227 V  
I-Strom 0.7 A

Udc 52.5 V  
DC-Brummsp. 0.0 V  
Idc 0 A

Ladezust.

AC-ignorieren 0  
Zusatzrelais 0

VE.Bus-Monitor anzeigen

Verwendung

Verwendung des VS angegeben  Verwendung des Virtuellen Schalters umschreiben

VS nicht verwenden

Steuer. Mult. - (Zus.-)Relais: VS auf DN= öffn.; VS auf OFF= schließ.

AC-Eingang ignorieren; VS auf DN= ignorieren; VS auf OFF= nicht ignorieren

AC-Eingang ignorieren, dediziert

dediziert für Generatorsteuerung

Steuer. Zus.-Relais (VS auf DN=öffn.) + AC-Eingang ignorieren, dediziert

AC-Eingang ignor. (VS auf DN=ignorieren) + dediziert für Generatorst.

Einst. abfragen  
Einst. senden

Victron Energy

? Hilfe

VE Configure 3 'STA14BAF3' ( MultiPlus-II 48/5000/70-50 S/N: HQ2236QRZMC )

Datei Zielgerät Standardeinstellungen Optionen Extras Hilfe

Allgemeines Grid Wechselrichter Ladegerät Virtueller Schalter Assistenten Advanced

MultiPlus-II

Frequ. A  
U -Ausg  
I -Ausg

Frequ. E  
U-Strom  
I-Strom

Udc  
DC-Brum  
Idc

Ladezust  
AC-ignori  
Zusatzre  
VE.Bus-M

ESS (Energiespeicherungs-System)

### Battery system

Please select your system

- System uses OPzS or OPzV batteries
- System uses Gel or AGM batteries
- System uses LiFePo4 batteries with a VE.Bus BMS
- System uses LiFePo4 batteries with a two-signal BMS
- System uses LiFePo4 with other type BMS  
(This can be either a BMS connected via CAN bus or a BMS system in which the batteries are protected from high/low cell voltages by external equipment.)
- System uses Redflow ZCell batteries

Cancel << >>

Assistent starten Assistent speichern Assistent entfernen

Zusammenfassung Assistent laden

Victron Energy

VE Configure 3 'STA14BAF3' ( MultiPlus-II 48/5000/70-50 S/N: HQ2236QRZMC )

Datei Zielgerät Standardeinstellungen Optionen Extras Hilfe

Information

ESS (Energiespeicherungs-System) (Größe:1037)

- \*) System uses Gel or AGM batteries
- \*) Die Batteriekapazität des Systems beträgt 900 Ah.
- \*) Sustain-Spannung während der ersten 24 Stunden des Aufrechterhaltens 46.00 V. Sustain-Spannung nach 24 Stunden 46.00 V.
- \*) Abschalt-Spannung für einen Entladestrom von:  
0,005 C= 48.00 V  
0,25 C= 46.60 V  
0,7 C= 45.60 V  
2 C= 44.80 V
- \*) Wechselrichter wieder zulassen, wenn die Spannung 1.20 V über Cut-off(0) liegt.
- \*) Relevante VECConfig-Einstellungen:  
- Batteriekapazität 900 Ah.  
- PowerAssist nicht ausgewählt  
- Lithium-Batterien nicht ausgewählt  
- Dynamische Strombegrenzung nicht ausgewählt  
- Lagerungsmodus nicht ausgewählt

Die Gesamtgröße aller Assistenten einschließlich der erforderlichen (versteckten) Systemassistenten beträgt: 1096

OK